

Příloha č. 3 zadávací dokumentace

Technická výrobní dokumentace –

VESTA ZIMNÍ DÁMSKÁ

DOPRAVNÍ PODNIK OSTRAVA



Technický popis

Přední díly:

- Dělený sedlem v kontrastní barvě
- Do členícího švu sedla vložený reflexní proužek viditelný 0,5 cm, štepované po sedle 2-jehlou
- V dolní části jsou vypracované lištové kapsy - z materiálu bez rouna – hotová šíře lišty 3 cm. Lišta je v přehybu, dolní okraj kapsy cca 11 cm od dolního okraje vesty. Kapsa se zapíná na kostěný zip #5 s ozdobným jezdcem. Ve švu lišty je vložen reflexní proužek viditelný 0,5 cm. Délky zipů v tabulce kontrolních měř
- Levá strana - 3 kapsy jsou dvě vedle sebe:

Zipová kapsa - levá:

- Vnitřní zapínaná na kostěný, zip #5 s ozdobným jezdcem , délka v tabulce kontrolních měř, kapesní váček z podšívky předšitý podsádkou 5 cm



Mobilní kapsa - levá:

- Hotový rozměr - výška s patkou podle zipové kapsy a šířka 10,5 cm 2 cm, štepovaný v kraji kapsy
- V průřezu je kapsa podehnutá 4 cm + overlock a proštepovaná v šířce 3,5 cm
- Na průřezu kapsy našitá měchovka suchého zipu š.2 cm – délka 2,5 cm 1 kus – umístění dle patky
- Kapsa našitá štepem v kraji
- Patky kapes – šířka 6,5 cm, délka je o 0,5 cm větší než šířka kapsy, na spodní patce našitý suchého zipu š.2 cm – háčky a délky 2,5 cm. V sešití patky 1x taháček z popruhu šířky 2 cm – délka hotová 1,5 cm
- Patka našitá 1,5 cm nad kapsu – přišité na patku – přídavek musí být uzavřený štepem, patka přehnuta nad kapsu a proštepována 2-jehlou

Tužková kapsa - levá:

- Hotový rozměr 11 x3,5 cm
- Průřez 2x1,5 cm podehnutý

Naložená kapsa - pravá:

- Hotový rozměr 8x16 cm
- Ve spodní části je umístěn půlkroužek
- Kapsa je se sešikmými rožky 3 + 3 cm přišitá štepem v kraji
- Patka kapes tvarovaná – šířka 6,5 cm, délka je o 0,5 cm větší než šířka kapsy, na spodní patce našitý suchého zipu š.2 cm – háčky a délky 2,5 cm. V sešití patky 1x taháček z popruhu šířky 2 cm – délka hotová 1,5 cm
- Patka našitá 1,5 cm nad kapsu – přišité na patku – přídavek musí být uzavřený štepem, patka přehnuta nad kapsu a proštepována 2-jehlou
- Logo DPO + text - na levém horní kapse – bílý tisk dle popisu

Zip střed PD:

- Barva dle materiálu, kostěný #5 s ozdobným jezdcem přehybu , hotová šíře 1 cm
- Krytý výpustkami z materiálu šíře 1 cm
- Délka zipu – zapíná celý PD včetně stojáku. Zip má ozdobný jezdec autolock - do barvy zipů
- Všíť zipu je štepováno v kraji



Zadní díl:

- Dělený sedlem v kontrastní barvě
- Do členícího švu sedla vložený reflexní proužek viditelný 0,5 cm, štepované po sedle 2-jehlou
- S potiskem dle zadání v bílé barvě



**DOPRAVNÍ
PODNIK
OSTRAVA**

Průramky přední a zadní díl:

- Předšité vnitřním zateplením

Stoják:

- Tvarovaný pro zkrácení délky horního okraje
- Výška stojáku po celé délce – 9 cm
- Vnitřní díl stojáku – z fleece
- Vnější stoják – vnější z materiálu
- Oba stojáky sešité v horním okraji, v zipu PD a v předním průkrčníku
- V horním kraji štep na patku
- Ve středu zadního průkrčníku poutko na pověšení – 7,5x1 cm + etiketa

Dolní okraj vesty:

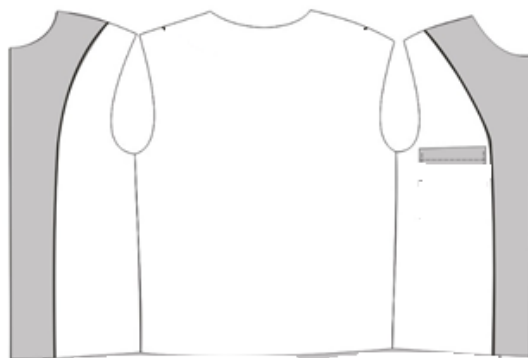
- Dolní okraj bundy rovný
- Záložka 2x2 cm, našitá na vnitřní zateplení
- Štepané v šíři 2 cm
- V tunelu dolního okraje je vložena kulatá guma, délka gumy je obvod dolního okraje + 18 cm + přídavky na šití
- Symetricky kolem bočních švů - 2 kovové průchodky na každé straně, 2-dírková oválná brzda pro kulatou gumu 3 mm, která je protažená poutkem z poutkové stuhy 0,5 cm široké – hotová délka poutka 2 cm
- Brzda 19 x 18 mm, dírky 4-5 mm



Vnitřní strana:

- Zateplené fleece + rouno – prošité 12 cm od sebe ve svislých štepech
- V předních dílech podšívka předšitá podsádkami z hlavního materiálu
- Na levé straně vnitřní lištová kapsa
- Lišta z materiálu 16x1,5 cm hotová, zateplená rounem
- Horní průhmat kapsy je předšitý 5 cm pruhem materiálu, na který je přišitý podšívkový váček
- Kapesní váček – z podšívky v přehybu v dolní části, hloubka 20 cm bez pruhu z materiálu
- Rukávy z podšívky, zateplené rounem - prošité 12 cm od sebe ve svislých štepech

DOPRAVNÍ PODNIK OSTRAVA



Nitě:

- Šicí nitě - 100% polyester střížová, vhodná pro šití běžných tkanin, odolná vůči oděru, trvanlivá, stálobarevná na světle a při praní, s vysokou pevností ve švech, č. 80
- V barvě materiálu

Logo DPO:

- Logo DPO + text – tisk bílý dle specifikace

Etiketa výrobku:

- Umístěná ve středu zadního dílu pod poutkem
- Lící strana – název výrobce,, označení výrobku a velikost
- Rubová – složení použitých materiálů + symboly pro údržbu
- Symboly pro ošetřování odpovídají ČSN EN ISO 3758



Základní barva:

- Barvy šedých odstínů dle Pantone - tmavě šedá - č. 433
- Tmavě modrá – odstín modré PANTONE 2955U
- Středně šedá dle PANTONE – č. 431

Hygienická nezávadnost:

- Výrobek splňuje požadavky Vyhlášky Ministerstva zdravotnictví č. 84/2001 Sb., v platném znění

Balení a skladování výrobků:

- Výrobky jsou balené po kusech do lepicích sáčků s bezpečnostními dírkami
- Na sáček je nalepena etiketa s názvem velikostí výrobku
- Výrobky je nutné skladovat v suchém a temném prostředí při maximální

te



**DOPRAVNÍ
PODNIK
OSTRAVA**

Tabulky kontrolních měř

	ZÁKLADNÍ VÝŠKOVÁ 170 CM	34/170	36/170	38/170	40/170	42/170	44/170	46/170	48/170	50/170	52/170	54/170	56/170	Výrobní tolerance
A	DÉLKA ZADNÍ	71	71	71	71	71	71	71	71	71	71	71	71	+/- 1,0 cm
B	ŠÍŘKA HRUDNÍKU	56	58	60	62	64	66	68	71	74	77	80	83	+/- 1,0 cm
J	ŠÍŘKA PAS	52	54	56	58	60	62	64	67	70	73	76	79	+/- 1,0 cm
C	ŠÍŘKA DOLNÍ	59	61	63	65	67	69	71	74	77	80	83	86	+/- 1,0 cm
D	ŠÍŘE RAMEN	41	42	43	44	45	46	47	49	51	53	55	57	+/- 0,5 cm
F	NÁRAMENICE	14,3	14,5	14,8	15	15,3	16,5	16,8	17	17,3	17,5	17,8	18	
H	DÉLKA STOJÁKU BEZ ZIPU	44	45	46	47	48	49	50	51	52	53	54	55	+/- 0,5 cm
	ZIP PŘEDNÍ	70	70	70	70	70	70	70	70	70	70	70	70	
	ZIP PŘEDNÍ KAPSY	16	16	16	16	16	16	16	18	18	18	18	18	
K	DÉLKA ZAD PRO MĚŘENÍ ŠÍŘE PASU	40	40	40	40	40	40	40	40	40	40	40	40	

	ZÁKLADNÍ VÝŠKOVÁ 176 CM	34/176	36/176	38/176	40/176	42/176	44/176	46/176	48/176	50/176	52/176	54/176	56/176	Výrobní tolerance
A	DÉLKA ZADNÍ	74	74	74	74	74	74	74	74	74	74	74	74	+/- 1,0 cm
	ZIP PŘEDNÍ	75	75	75	75	75	75	75	75	75	75	75	75	
K	DÉLKA ZAD PRO MĚŘENÍ ŠÍŘE PASU	42,5	42,5	42,5	42,5	42,5	42,5	42,5	42,5	42,5	42,5	42,5	42,5	

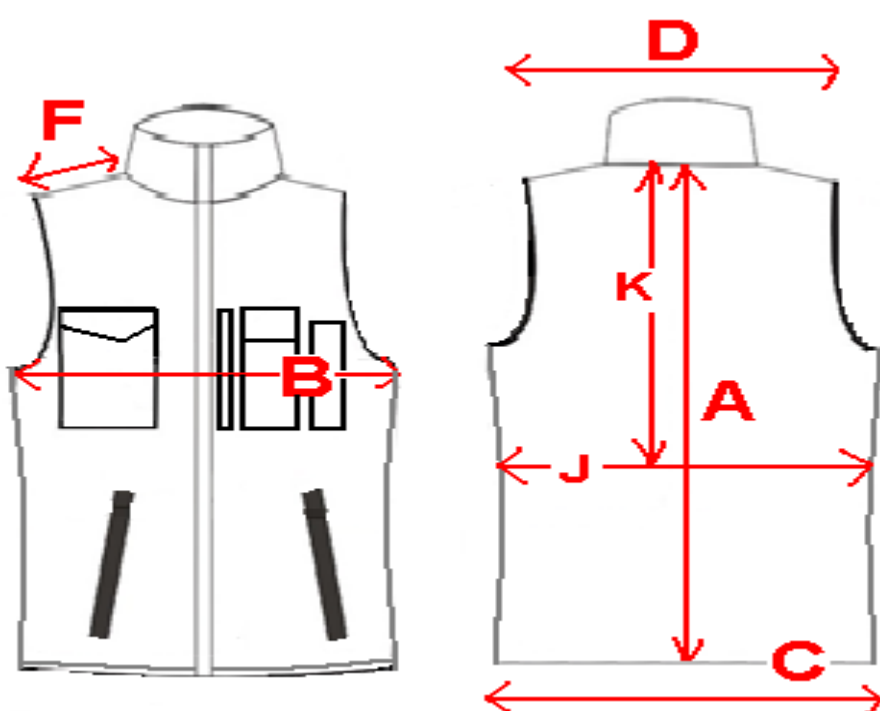
	ZÁKLADNÍ VÝŠKOVÁ 164 CM	34/164	36/164	38/164	40/164	42/164	44/164	46/164	48/164	50/164	52/164	54/164	56/164	Výrobní tolerance
A	DÉLKA ZADNÍ	64	64	64	64	64	64	64	64	64	64	64	64	+/- 1,0 cm
	ZIP PŘEDNÍ	65	65	65	65	65	65	65	65	65	65	65	65	
K	DÉLKA ZAD PRO MĚŘENÍ ŠÍŘE PASU	39	39	39	39	39	39	39	39	39	39	39	39	

Aktualizace

23.10.2025



**DOPRAVNÍ
PODNIK
OSTRAVA**





Použité materiály

Základní materiál:

MATERIÁLOVÝ LIST

Voděodolná tkanina na výrobu oděvů

Název materiálu: KENT POLY-NYLON

Zložení: 40%, NYLON+ 60%PES + PU zátěr

Gramáž: 95g/m²

Šířka: 150 cm

Srážlivost: 0%

Vodní sloupec WP: 600mm/gr/m²/24h



Podšívka:

Materiálový list
Polyesterová podšívka SANDRA

Materiálové složení :	1	% polyester
Šíře tkaniny :	150	cm
Hmotnost:	60	gr/m2 +/- 5%
Účel	podšívková tkanina	
Obchodní název tkaniny :	SANDRA	
Dostava 10 x 10 cm:	osnova 393 útek 315	
materiál:	osnova	100 % polyester
	útek	100 % polyester
Vazba:	plátňová	
Pevnost v	osnova	400N
	útek	350N
Stálobarevnost vybarvení :		
- chemické čištění	4-5	
- otěru	4-5	
- žehlení za sucha	4-5	
- praní při 40 °C	4-5/4	
- v potu	4/4	
- na světle (Xenotest)	4-5	

Symbols ošetřování :



Rouno:

Materiálový list

ROUNO 200 gr/m2 - š. 150 cm

Vlastnost	Norma	Jednotka	Hodnota
Šířka	EN 1773	cm	-2/+4
Plošná hmotnost	EN29073-1	g/m2	200 +/- 10%
Pevnost v tahu			
- směr MD	EN29073-3	N	min.10
- směr CD	EN29073-3	N	min.15
Změna rozměrů			
- tetrachlor 3 x	EN ISO3175	%	max 4,5
- praní 40°C 3 x	PNs47451963/020/80/97	%	max4
- praní 60°C 3 x	PNs47451963/020/80/97	%	max5

Barva textilie rezná
Materiálové složení 100 % PES
Technologie utváření pojené horkým vzduchem

MD = ve směru délky textilie

CD = ve směru šířky textilie

Použití: vhodné pro použití v oděvním průmyslu.

Prací symboly :





Vzor loga dle grafického manuálu DPO a.s.

Každá stejnokrojová součást musí být předepsaným způsobem opatřena logem Dopravního podniku Ostrava. Toto logo lze v souladu s grafickým manuálem Dopravního podniku Ostrava používat v bílém provedení (na bílém podkladu v černém provedení).

Logo na stejnokrojích – varianta bílá

